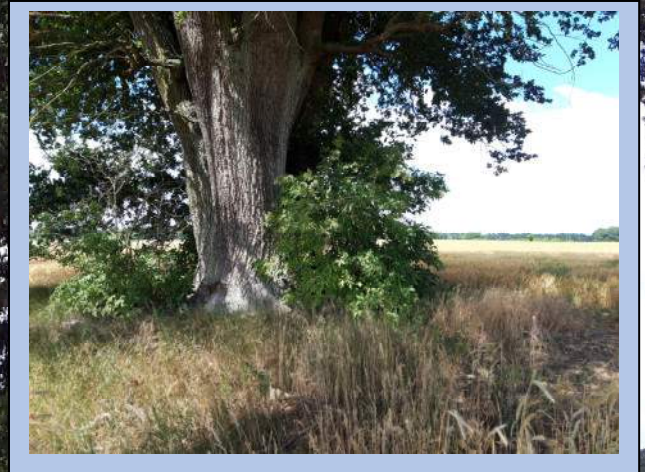
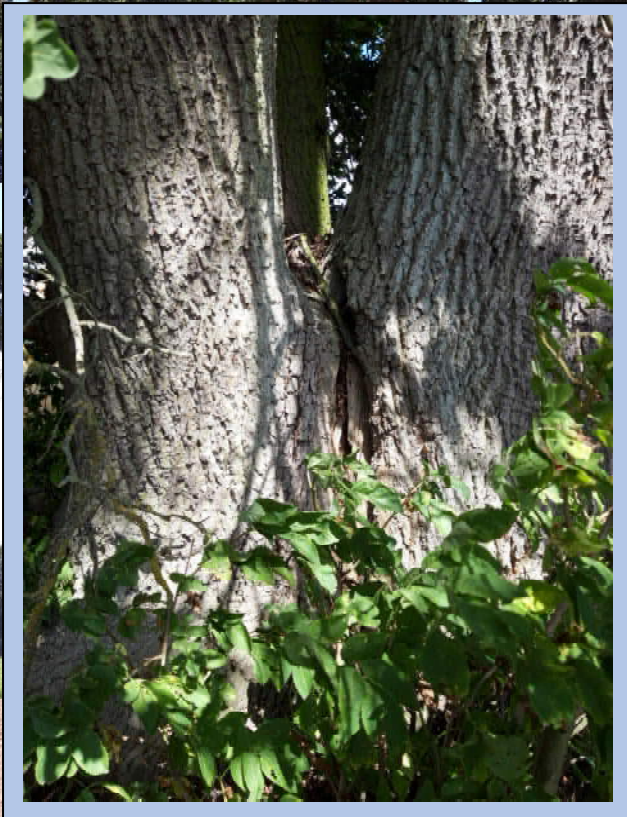


Vierstämmige Stieleiche bei Bode



Text und Fotos: Rolf Alpers

Einsam auf einem Acker 2 km südwestlich von Bode wächst diese Stieleiche. In 70 cm Höhe hat sie einen Umfang von 7,05 m. Unmittelbar darüber spaltet sie sich in 4 Stämme auf. Eine bis zum Erdboden reichende Wachstumsfuge lässt darauf schließen, dass es sich ursprünglich um mindestens 2 zusammengewachsene Eichen handelt. Der Baum ist als Naturdenkmal ND UE 113 ausgewiesen.

https://www.monumentaltrees.com/de/deu/niedersachsen/uelzen/25350_einemfeldsdwestlichdesortes/