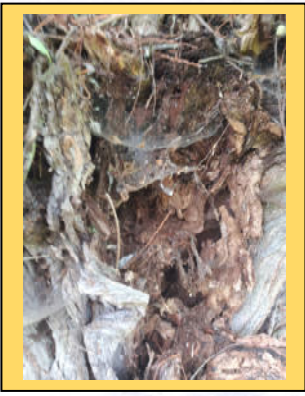


## Silberweide bei Hohnstorf



Text und Fotos:  
Rolf Alpers

Auf einer Pferdekoppel südlich des Dorfes steht eine monumentale Silberweide. In 1 m Höhe hat sie einen Umfang von 7,93 m und ist damit nach der Ebstorfer Königseiche der zweitdickste Baum im Landkreis Uelzen. In der üblichen Messhöhe von 1,30 m teilt sie sich bereits in mehrere Äste auf. Der Baum macht einen gepflegten und vitalen Eindruck. Er ist nicht öffentlich zugänglich.

