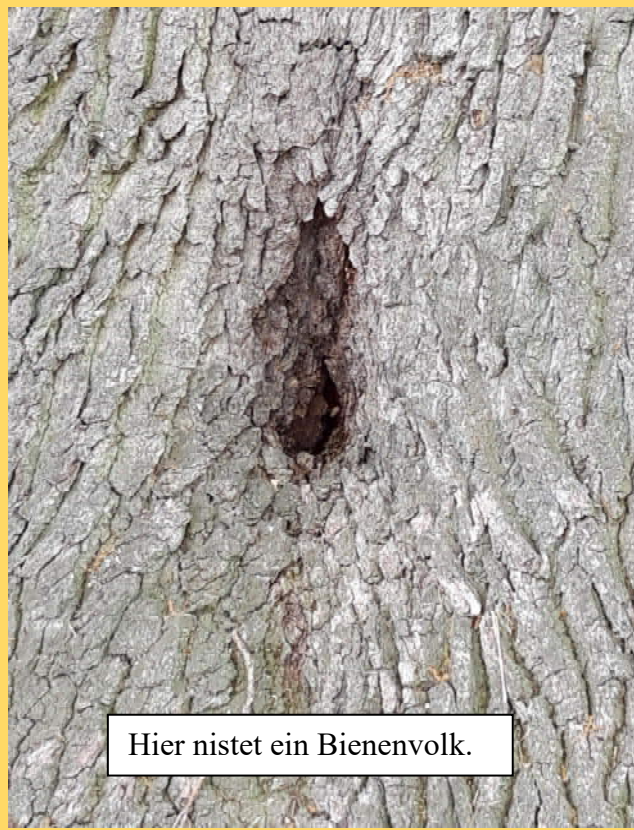


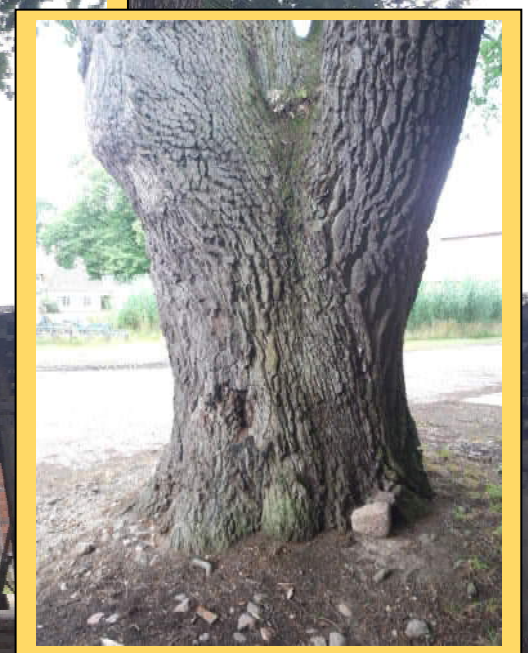
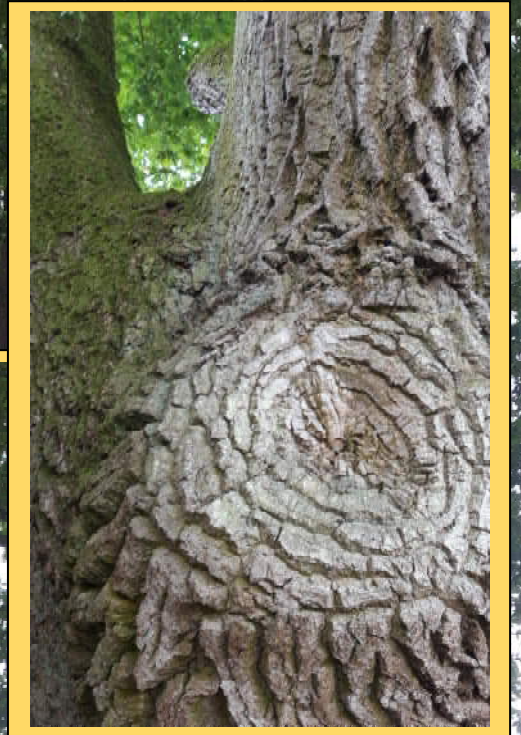
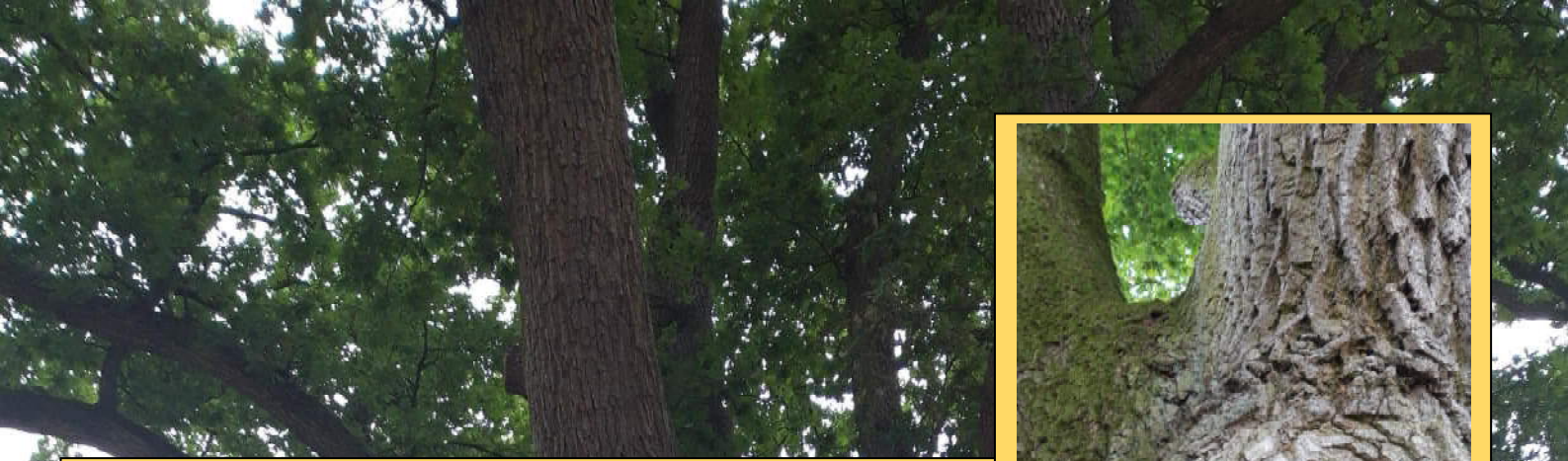
Die Hofeichen von Solchstorf



Hier nistet ein Bienenvolk.



Vor dem Gut Solchstorf wachsen entlang der Straße zahlreiche starke Stieleichen, von denen die drei mächtigsten Brusthöhenumfänge von 5,40 m, 5,35 m und 4,83 m erreichen. Die dickste dieser Eichen weist eine starke Aushöhlung im unteren Stammbereich auf, die mit Lehm und Maschendraht verfüllt und damit stabilisiert ist. Auf der gesunden Seite des Stammes ist die alte Ortstafel mit der Aufschrift „Gut Solchstorf Kreis Uelzen“ angebracht.



Text und Fotos: Rolf Alpers

Auch der Innenhof des Gutes Solchstorf wird von zahlreichen mächtigen Eichen beschattet. Mit einem Umfang von 5,86 m übertrifft hier eine Stieleiche ihre Artgenossen außerhalb des Gutes sogar um einige Dezimeter. Gemessen wurde in 1 m Höhe, denn in der üblichen Brusthöhe von 1,30 m weist der Stamm eine dicke Geschwulst auf. Alle Eichen auf und vor dem Gutshof machen einen sehr vitalen Eindruck mit Ausnahme der im Stamm stark beschädigten.