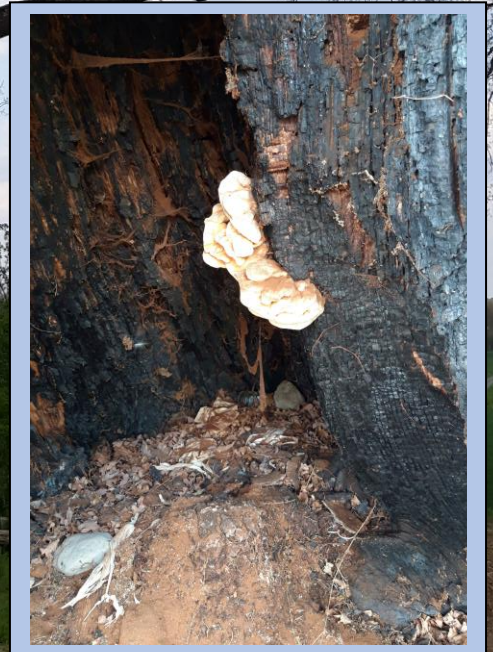


# Stieleiche auf dem Heuberg bei Veerßen



Text und Fotos: Rolf Alpers



Auf dem Heuberg steht eine Stieleiche mit einem hohlen Stamm, in dem offenbar schon mehrfach Brände gelegt wurden. Trotzdem macht der Baum einen vitalen Eindruck. Er hat einen Brusthöhenumfang von 5,05 m.